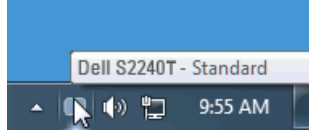


دليل المستخدم لـ Dell™ Display Manager

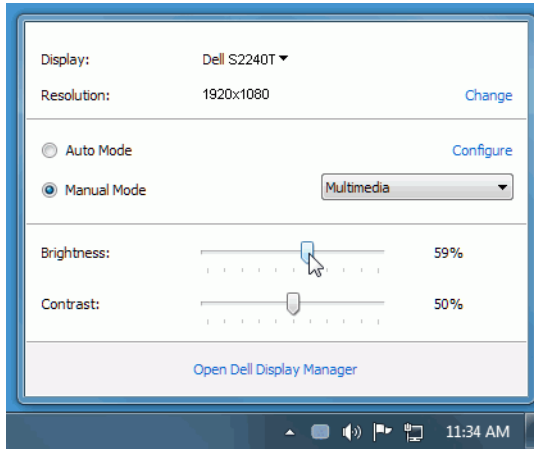
نظرة عامة

Dell Display Manager عبارة عن تطبيق من تطبيقات Windows يُستخدم لإدارة شاشة أو مجموعة من الشاشات. وهو يتيح الضبط اليدوي للصورة المعروضة، تعيين إعدادات تلقائية، إدارة الطاقة، ترتيب النوافذ، تدوير الصورة وميزات أخرى عند تحديد موديلات Dell. بمجرد تثبيته، سيتم تشغيل برنامج Dell Display Manager في كل مرة يتم فيها بدء النظام وسوف يضع أيقونته في علبة التنبيه. تتوفر دائما معلومات حول الشاشات المتصلة بالنظام عند التأشير فوق أيقونة علبة التنبيه.



استخدام حوار الإعدادات السريعة

يؤدي النقر فوق أيقونة علبة تنبيه Dell Display Manager إلى فتح مربع حوار الإعدادات السريعة. عندما يكون هناك أكثر من موديل Dell مدعم واحد متصل بالنظام، يمكن تحديد شاشة مستهدفة محددة باستخدام القائمة المتوفرة. يتيح مربع الحوار Quick Settings إجراء ضبط مناسب لمستويات Brightness و Contrast للشاشة، ويمكن تحديد Preset Modes بطريقة يدوية أو الضبط على Auto Mode، ويمكن تغيير دقة الشاشة.

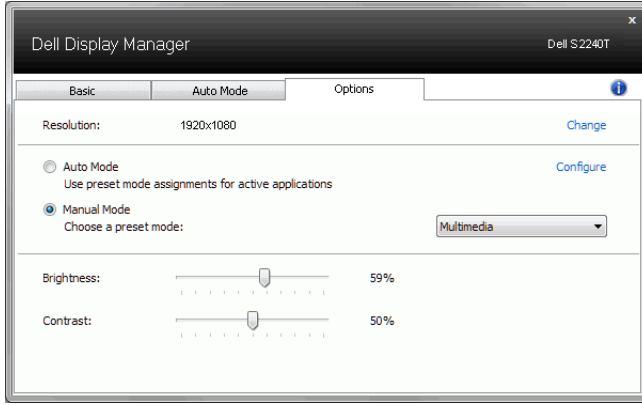


يوفر مربع الحوار إعدادات سريعة إمكانية الوصول إلى واجهة المستخدم المتقدمة لبرنامج Dell Display Manager والتي يتم استخدامها لضبط الوظائف الأساسية، تهيئة وضع تلقائي والوصول إلى ميزات أخرى.

إعداد وظائف العرض الأساسية

يمكن تطبيق وضع الضبط المسبق للشاشة المحددة بطريقة يدوية باستخدام القائمة على علامة التبويب أساسي. بشكل بديل، يمكن تمكين وضع تلقائي. يؤدي وضع تلقائي إلى تطبيق وضع الضبط المسبق المفضل لديك تلقائياً عندما تكون التطبيقات الخاصة نشطة. تعرض الرسالة التي تظهر على الشاشة من لحظة لأخرى وضع الضبط المسبق الحالي عند تغيير الوضع.

يمكن أيضاً ضبط السطوع والتباين الشاشة المحددة مباشرة من علامة التبويب أساسي.

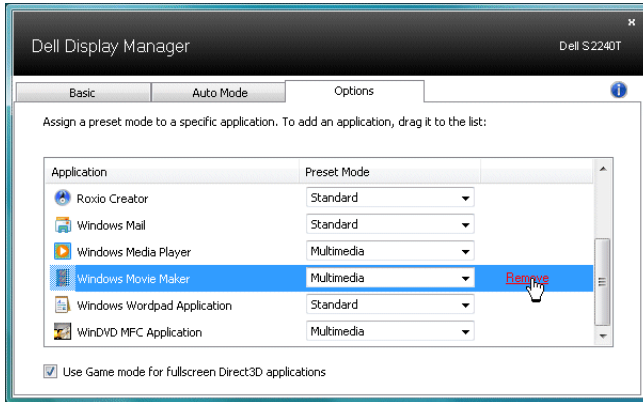


تعيين الضبط المسبق على التطبيقات

تتيح علامة التبويب ربط وضع تلقائي ربط وضع الضبط المسبق محدد مع تطبيق محدد، ويتم تطبيقه تلقائياً. عند تمكين وضع تلقائي، سوف تنتقل Dell Display Manager تلقائياً إلى وضع الضبط المسبق المتوافق متى تم تنشيط التطبيق المرتبط. قد يكون وضع الضبط المسبق المعين لتطبيق ما هو نفسه على كل شاشة متصلة، أو قد يختلف من شاشة إلى الشاشة التالية. تتم تهيئة Dell Display Manager مسبقاً للعديد من التطبيقات الشائعة. لإضافة تطبيق جديد إلى قائمة التعيينات، اسحب ببساطة التطبيق من سطح المكتب، قائمة Start من Windows أو في مكان آخر، وأدرجه إلى القائمة الحالية.

ملاحظة: تستهدف تعيينات وضع الضبط المسبق ملفات المجموعات، النصوص، والمحملات، بالإضافة إلى الملفات غير القابلة للتنفيذ مثل أرشيفات zip أو الملفات المعجزة، غير مدعومة وسوف تكون غير فعالة.

بالإضافة إلى هذا، يمكن تمكين خيار ما يمكن أن يسبب استخدام اللعبة "وضع الضبط المسبق" في أي وقت يتم فيه تشغيل تطبيق Direct3D بملء الشاشة على الشاشة الممتلئة. لتجاوز هذا السلوك مع اللعبة الفردية، تقوم العناوين بإضافتها إلى قائمة التعيينات مع وضع الضبط المسبق. التطبيقات الموجودة في قائمة التعيينات تكون لديها الأولوية عن ضبط Direct3D العام.



تطبيق ميزات الحفاظ على الطاقة

على موديلات Dell المدعومة، سيتم توفير علامة التبويب خيارات لتوفير خيارات الحفاظ على الطاقة PowerNap. عند تنشيط وافي الشاشة يمكن ضبط السطوع الشاشة تلقائياً على المستوى الأقل أو يمكن وضع الشاشة في طور السبات وذلك لتوفير طاقة إضافية.

